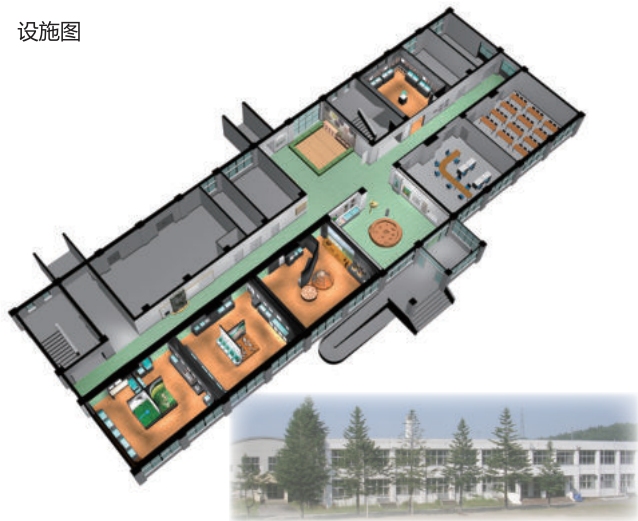


# 青森市小牧野遗址保护中心 绳文学堂·小牧野馆

设施图



平成24年关闭的野泽小学校（距离小牧野遗址约1.5公里）改建的。用于遗址出土物品等的展示和保管及遗址相关情报的发信。

- 开馆时间 上午9时～下午5时
- 休馆日 1 2月 2 9日～第二年的1月3日（年末年初休息）
- 入馆料 免费
- 使用料(每小时) 会议室：460日元（64.50平方米，容纳37人）  
体验学习室：730日元（92.88平方米，容纳48人）  
企业展示室：620日元（92.88平方米，容纳48人）  
※用于小牧野遗址的保护目地等情况 免费。

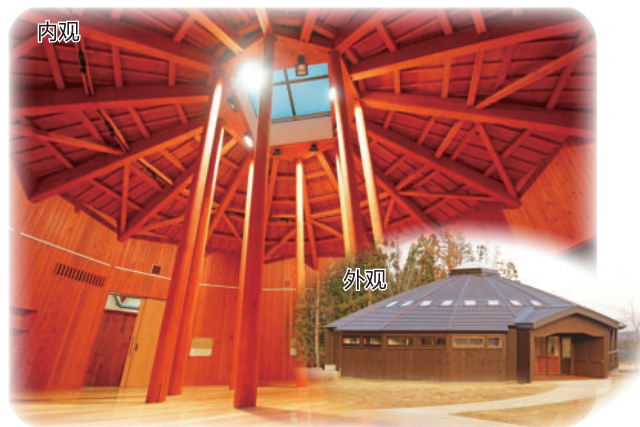
■ 地址 青森市大字野泽字泽部108番地3号

■ 停车场 有（可停大型巴士）

■ 交通方法

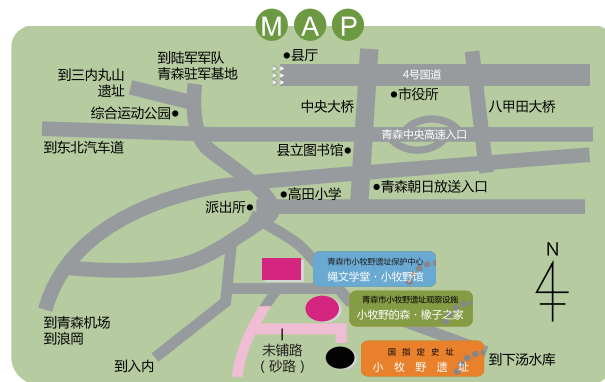
- 青森站……………坐车约30分钟
- 新青森站……………坐车约30分钟
- 青森机场……………坐车约15分钟
- 青森中央高速口……………坐车约20分钟
- 三内丸山遗址……………坐车约20分钟

# 青森市小牧野遗址观察设施 小牧野的森·橡子之家



和小牧野遗址邻接着 有完备的汽车·大型巴士等的停车场、遗址的解说机能、以及休息大厅和洗手间等设施也配备完好。

- 开馆时间 ○5月1日～9月30日 上午9时～下午5时  
○10月1日～11月15日 上午9时～下午4时
- 休馆日 11月16日～第二年的4月30日（冬季闭馆）
- 入馆料 免费 ■ 面积 215.44平方米
- 地址 青森市大字野泽字小牧野41番地
- 停车场 有（可停2台大型巴士）



· 通往遗址的农业路是砂路，路两旁树木茂盛。  
· 大型巴士，有指定的运行路线·及停车场，根据车种类 有通行制度。  
· 来前请先联系咨询

# 国指定史址 小牧野遗址



## 遗址的概要

是土地造成和用特异的配石构筑的绳文后期前半（约4000年前）的大规模环形列石的主体遗址。在了解到当时的精神生活和社会结构、墓地制度等的同时，还发现了土地的构成和大量大型石头的搬运·设置等，这是了解土木工事实际情况的重要遗址。

## 咨询单位

『指定管理者』一般社団法人 小牧野遗址保存活用协议会  
电话 017-757-8665 传真 017-757-8670  
邮编 030-0152 青森市大字野泽字泽部108番地3号  
(绳文学堂·小牧野馆内)

## 环形列石的大小和结构

小牧野遗址的环形列石，是集中了大规模的劳动力构筑成的直径55米的大型纪念物（纪念碑）。除了直径35米的外带·29米的内带·2.5米的中央带的3重的轮之外，还有一部分4重的弧形的列石和外带围着的直径4米左右的环形配石等构成。



环形列石

小牧野式配列

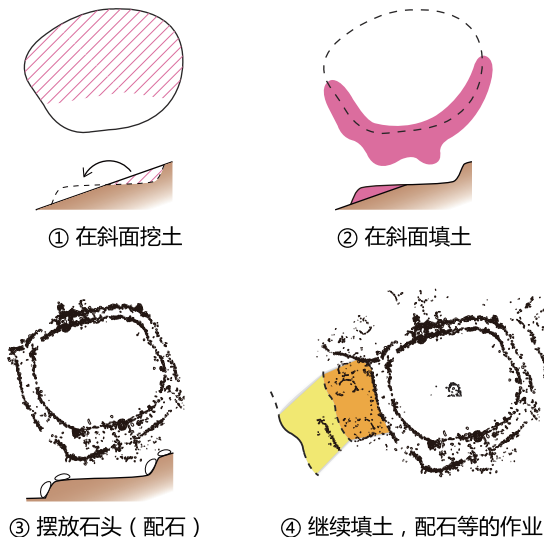


## 石头的组成方法

环形列石的外带和内带、纵放着椭圆形的石头，那两侧是用平整的石头数段堆积。像用石头砌筑围墙般得摆着。这个纵横交互的列石、被称为“小牧野式”配列（配石）在全国也是少见的。

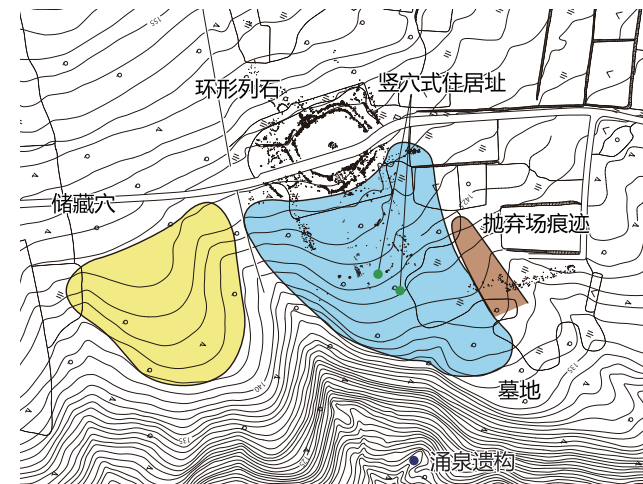
## 环形列石和土木工程

在作环形列石之前、那个地方是缓和的斜面。绳文人开始①把斜面处的高处部分削掉、把那土填在低处（②）。之后、把石头从河里运来、③的石头摆放的。石头、利用削掉的部分和填土的部分的段差摆放着、构成立体结构。还有、发现环形列石是经过持续了很长年月的土地构造和配石作业做成的。



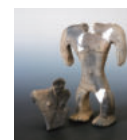
## 被发现的遗址结构

在发掘调查中、除了和环形列石一起的竖穴住居址、储藏穴、抛弃场痕迹、涌泉遗构等生活必要的遗构外、还确认 有关于土坑墓和土器棺墓等墓制度。



## 出土的遗物

环形列石邻接的墓地 和在抛弃场中心出土的土器和石器 etc 日常使用的道具之外、还第一次出土了色彩强烈的祭祀土偶和三角形岩版遗物。



土偶

大多是在板状的中部、突出了头部。中间是手臂和脚、表现了立像性的东西。



三角形岩版

在小牧野遗址的代表遗物里、到现在为止从遗址出土了400多个。

## 眺望台

站在这里可看到环形列石、在晴天气里还可以看到陆奥湾。

※调查挖掘出产生的废土 堆成的人工山丘。



## 土坑墓

有100多个土坑墓，分布在环形列石东侧的墓地。墓是圆形或椭圆形状的，还有各种各样再再利用的储藏穴等。



## 竖穴式住居址

在小牧野遗址、到现在为止确认有2栋竖穴式住居址和环形列石是同时期的、都建在墓地（墓场）中。



## 参观地图



## 展望所眺望



看得比陆奥湾还远，在晴天气里可展望到远处的下北半岛和津轻半岛的一部分。考虑 绳文人是为了做环形列石 把石头从『荒川』顺流运来的。

## 抛弃场痕迹



抛弃场痕迹是泽地形和倾斜始点形成的。除了大量的土器·石器之外、还出土了土偶和三角形岩版等。

青森市小牧野遗址观察设施  
小牧野的森·橡子之家